

附件2

同心县调蓄水池管理与保护范围划定成果

同心县调蓄水池管理与保护范围划定共计33座，其中10万方至50万方调蓄水池21座、50万方以上调蓄水池12座，表1为同心县调蓄水池管理与保护范围划定成果基本情况表。图1-1到图1-33为管理与保护范围划定成果影像示意图（红色为管理与保护范围线）。

表1 同心县调蓄水池管理范围与保护范围划定成果基本情况表

编号	蓄水池名称	所在乡镇	所在行政村	等级	管理与保护面积(公顷)	长度(米)
1	同德移民项目20万方蓄水池	河西镇	同德村	小(1)型	6.0514	1054.24
2	马家河湾高效节灌10万方蓄水池	河西镇	马家河湾村	小(1)型	3.1052	716.79
3	杨河套子水库(98.7万方调蓄水池)	河西镇	桃山村	小(1)型	17.0605	1675.25
4	白石头沟水库(100万方蓄水池)	河西镇	李家村	小(1)型	20.0890	1777.20
5	旱天岭42万方蓄水池	河西镇	李家村	小(1)型	12.2600	1451.06
6	旱天岭20万方蓄水池	河西镇	李家沟村	小(1)型	6.5197	1032.10
7	马家塘水库(980万方调蓄水池)	河西镇	红旗村	中型	85.1525	4199.39
8	丁塘石狮抗旱应急水源工程43万方蓄水池	丁塘镇	八方村	小(1)型	10.9433	1215.27

编号	蓄水池名称	所在乡镇	所在行政村	等级	管理与保护面积(公顷)	长度(米)
9	窑山扩建18万方蓄水池	石狮管委会	庙儿岭村	小(1)型	5.8857	981.82
10	庙儿岭高效节水20万方蓄水池	石狮管委会	庙儿岭村	小(1)型	5.9989	1015.95
11	窑山饮水10.8万方蓄水池	石狮管委会	庙儿岭村	小(1)型	4.5904	878.60
12	园艺村高效节水灌溉工程10万方蓄水池	豫海镇	园艺村	小(2)型	3.5760	772.63
13	余家梁高效节灌9.5万方蓄水池	石狮管委会	余家梁村	小(2)型	4.3903	907.52
14	深沟高效节水补灌工程20万方蓄水池	石狮管委会	麻疙瘩村	小(1)型	6.2563	1026.61
15	兴隆乡抗旱应急水源24万方蓄水池	兴隆乡	李堡村	小(1)型	6.2794	1049.50
16	黄谷川特色西部健康运动小镇10万方蓄水池	兴隆乡	黄谷村	小(1)型	4.4236	922.13
17	新生高效节灌10万方蓄水池	兴隆乡	新生村	小(1)型	3.8282	790.04
18	王团(清水河)设施农业1#10万方蓄水池	王团镇	南村	小(1)型	7.2224	1616.56
19	王团(清水河)设施农业3#13万方蓄水池	王团镇	北村	小(1)型	3.4733	975.04
20	王团(清水河)设施农业4#20万方蓄水池	王团镇	北村	小(1)型	3.4254	895.97
21	王团抗旱应急40万方蓄水池	王团镇	大沟沿村	小(1)型	10.3077	1429.47
22	预旺高效节灌南垣15万方蓄水池	预旺镇	南垣村	小(1)型	7.2346	1119.57
23	预旺高效节灌沙土坡子30万方蓄水池	预旺镇	沙土坡村	小(1)型	9.7038	1367.60
24	预旺高效节灌土峰20万方蓄水池	预旺镇	土峰村	小(1)型	8.4066	1193.11
25	预旺水库(56.29万方调蓄水池)	马高庄乡	邱家渠村	小(1)型	12.4250	1515.80

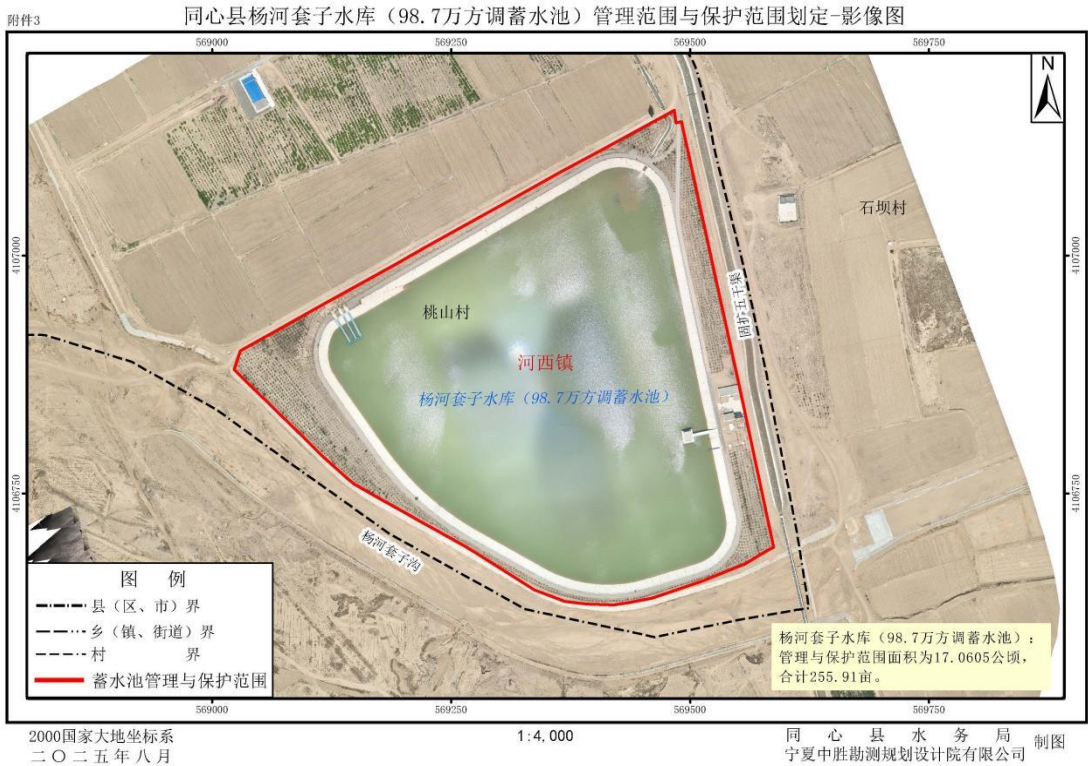
编号	蓄水池名称	所在乡镇	所在行政村	等级	管理与保护面积(公顷)	长度(米)
26	同心县东部综合供水工程下马关80万方蓄水池	下马关镇	五里墩村	小(1)型	18.7664	1819.60
27	同心县东部综合供水工程下马关60万方蓄水池	下马关镇	南关村	小(1)型	25.6405	2305.08
28	下马关水库(153.4万方调蓄水池)	下马关镇	靳儿庄村	中型	36.6829	2579.80
29	小西沟水库(180万方调蓄水池)	下马关镇	西沟村	中型	32.9363	2553.25
30	红寺堡扬水-同心县韦州130万方调蓄水	下马关镇	西沟村	中型	25.4112	1877.28
31	韦州水库(94.5万方调蓄水池)	韦州镇	韦一村	小(1)型	19.1297	2025.00
32	罗山东麓葡萄种植基地200万方蓄水池	韦州镇	旧庄村	中型	32.1990	2337.87
33	罗山东麓葡萄种植基地100万方蓄水池	韦州镇	旧庄村	中型	21.0971	1961.34



1-1 同心县同德移民项目20万方蓄水池管理与保护范围划定成果影像示意图



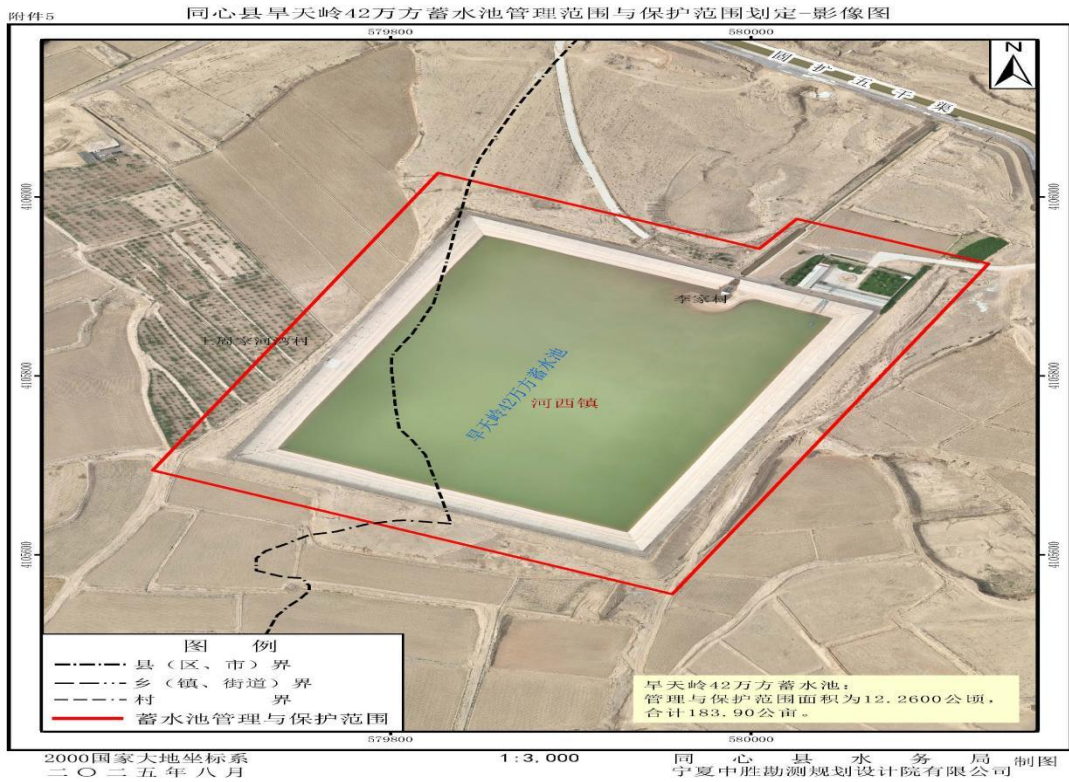
1-2 同心县马家河湾高效节灌10万方蓄水池管理与保护范围划定成果影像示意图



1-3 同心县杨河套子水库（98.7万方调蓄水池）管理与保护范围划定成果影像示意图



1-4 同心县白石头沟水库（100万方蓄水池）管理与保护范围划定成果影像示意图

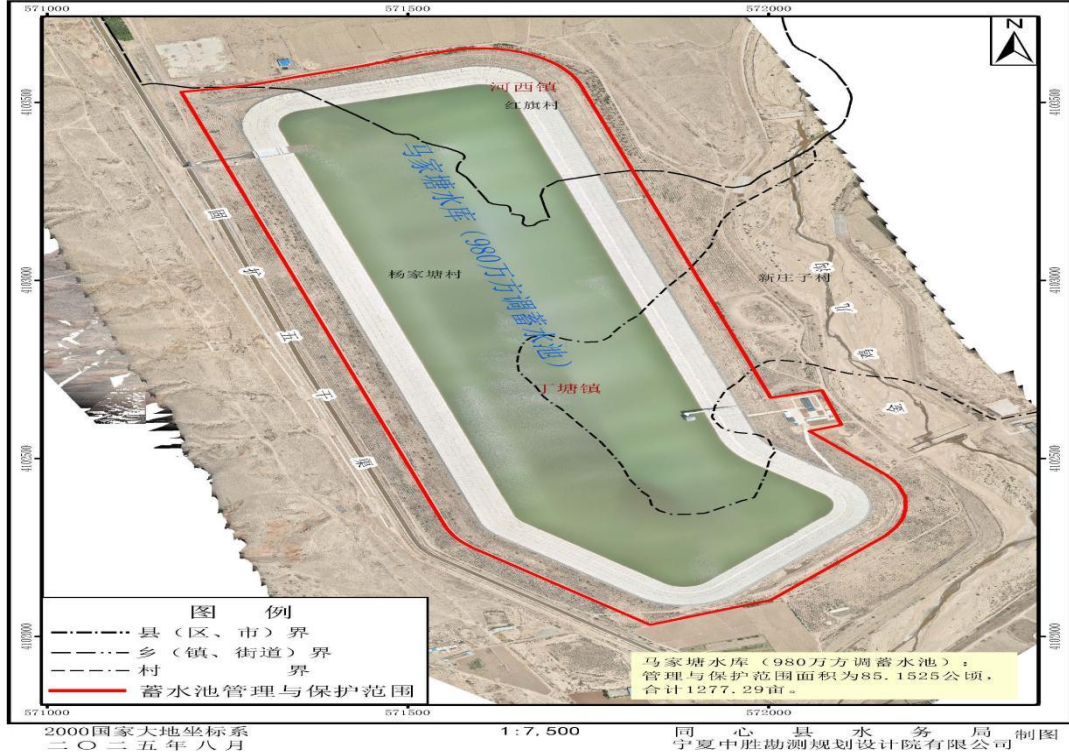


1-5 同心县旱天岭42万方蓄水池管理与保护范围划定成果影像示意图



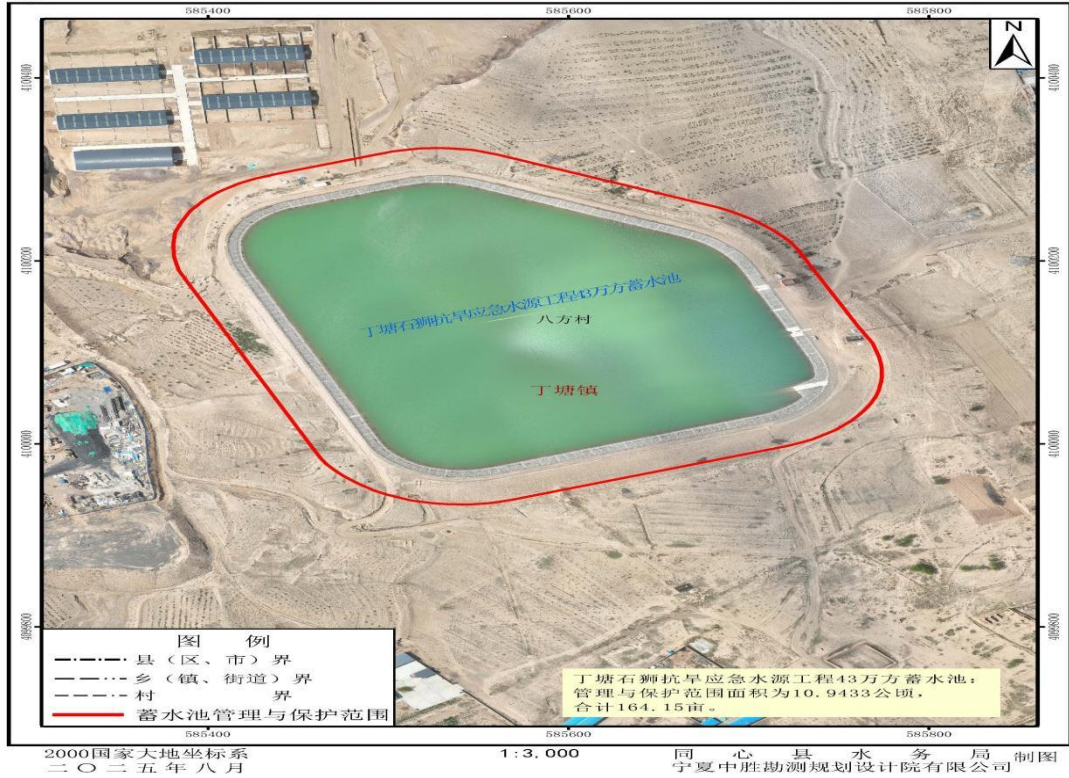
1-6 同心县旱天岭20万方蓄水池管理与保护范围划定成果影像示意图

附件7 同心县马家塘水库（980万方调蓄水池）管理范围与保护范围划定-影像图

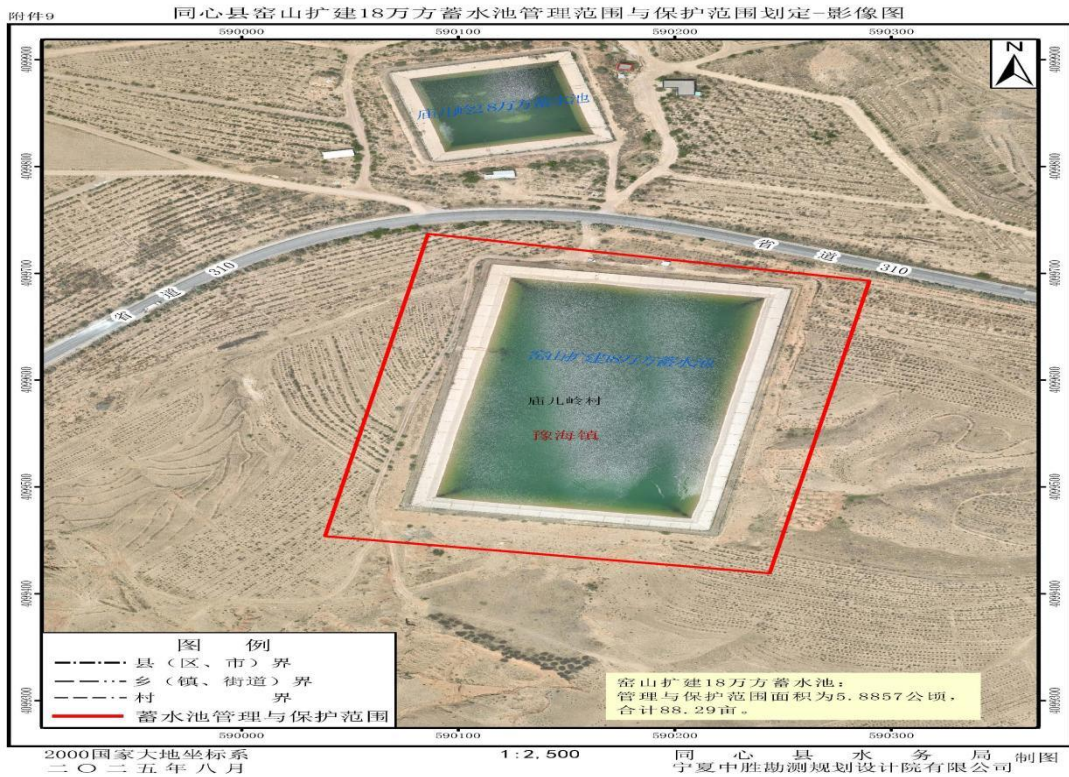


1-7 同心县马家塘水库（980万方调蓄水池）管理与保护范围划定成果影像示意图

附件8 同心县丁塘石狮抗旱应急水源工程43万方蓄水池管理范围与保护范围划定-影像图



1-8 同心县丁塘石狮抗旱应急水源工程43万方蓄水池管理与保护范围划定成果影像示意图



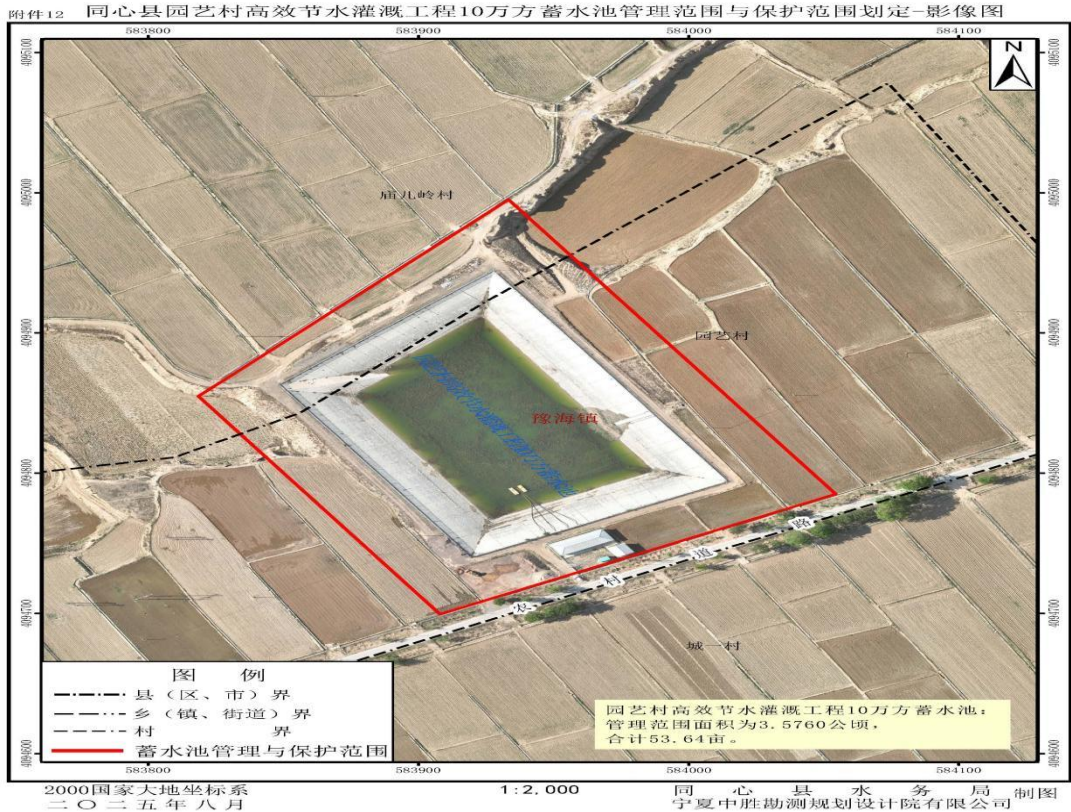
1-9 同心县窑山扩建18万方蓄水池管理与保护范围划定成果影像示意图



1-10 同心县庙儿岭高效节水20万方蓄水池管理与保护范围划定成果影像示意图



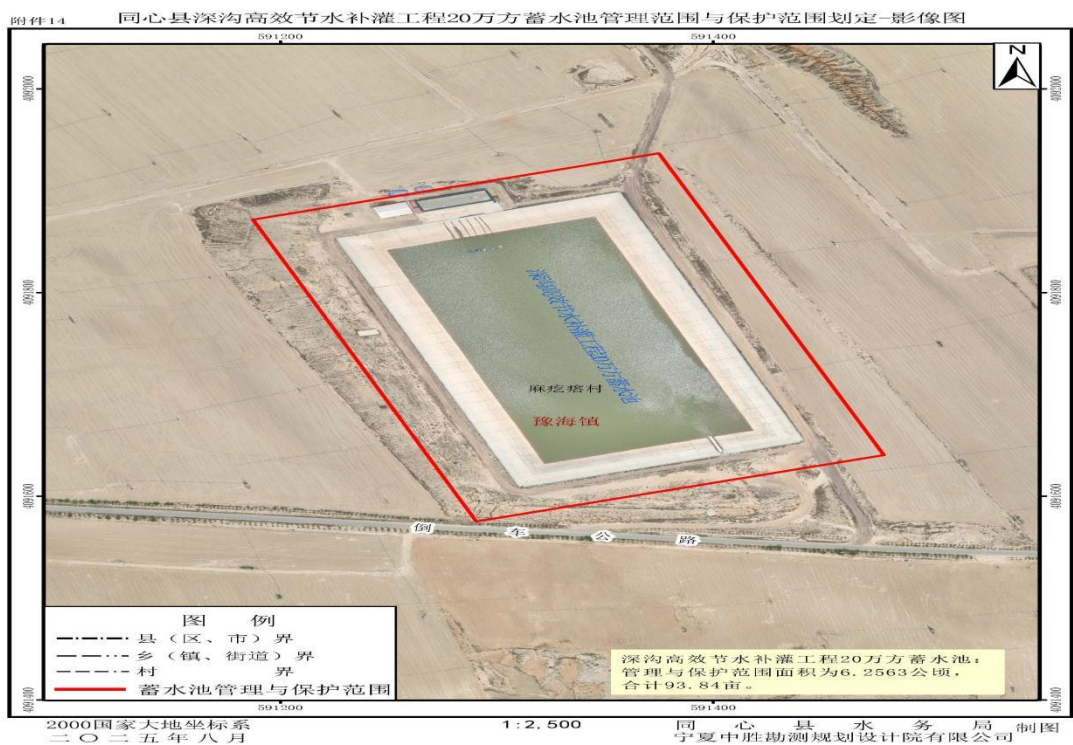
1-11 同心县窑山饮水10.8万方蓄水池管理与保护范围划定成果影像示意图



1-12 同心县园艺村高效节水灌溉工程10万方蓄水池管理与保护范围划定成果影像示意图

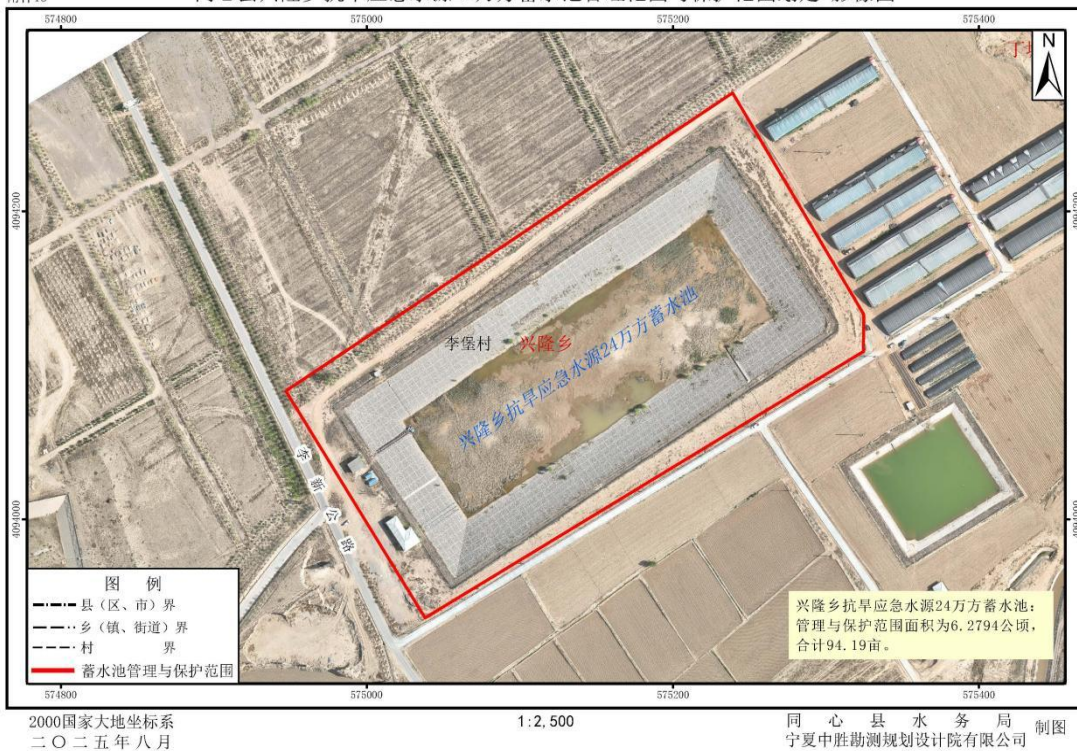


1-13 同心县余家梁高效节灌9.5万方蓄水池管理与保护范围划定成果影像示意图



1-14 同心县深沟高效节水补灌工程20万方蓄水池管理与保护范围划定成果影像示意图

附件15 同心县兴隆乡抗旱应急水源24万方蓄水池管理范围与保护范围划定-影像图

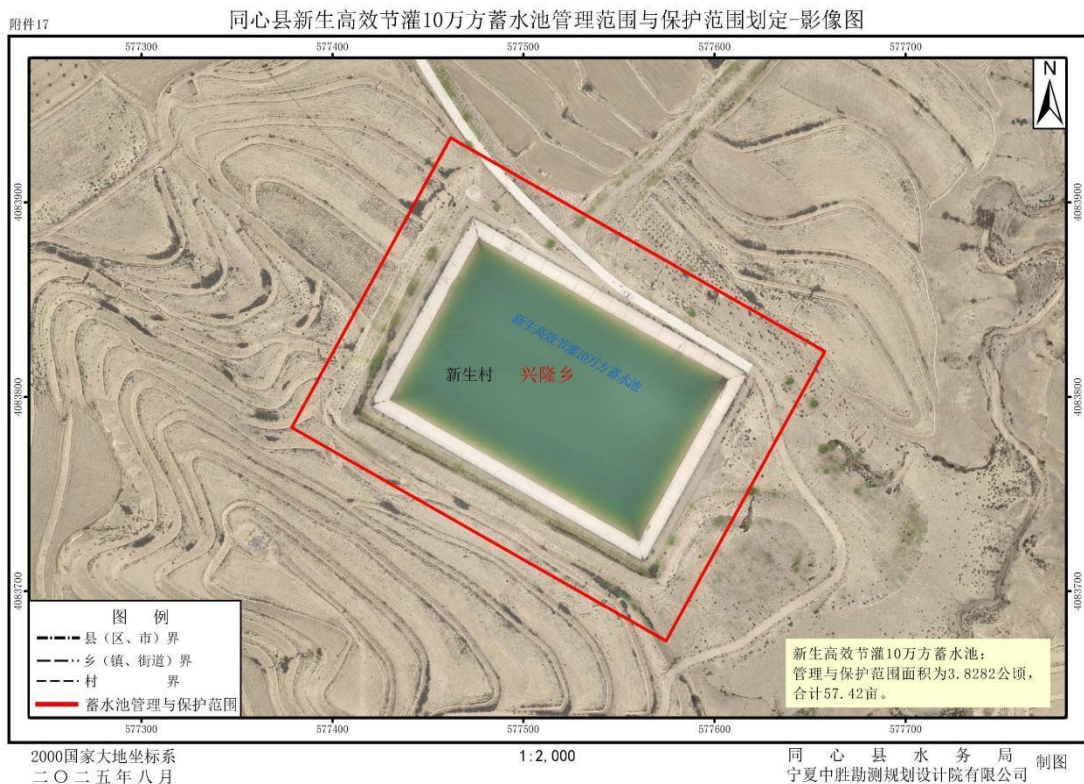


1-15 同心县兴隆乡抗旱应急水源24万方蓄水池管理与保护范围划定成果影像示意图

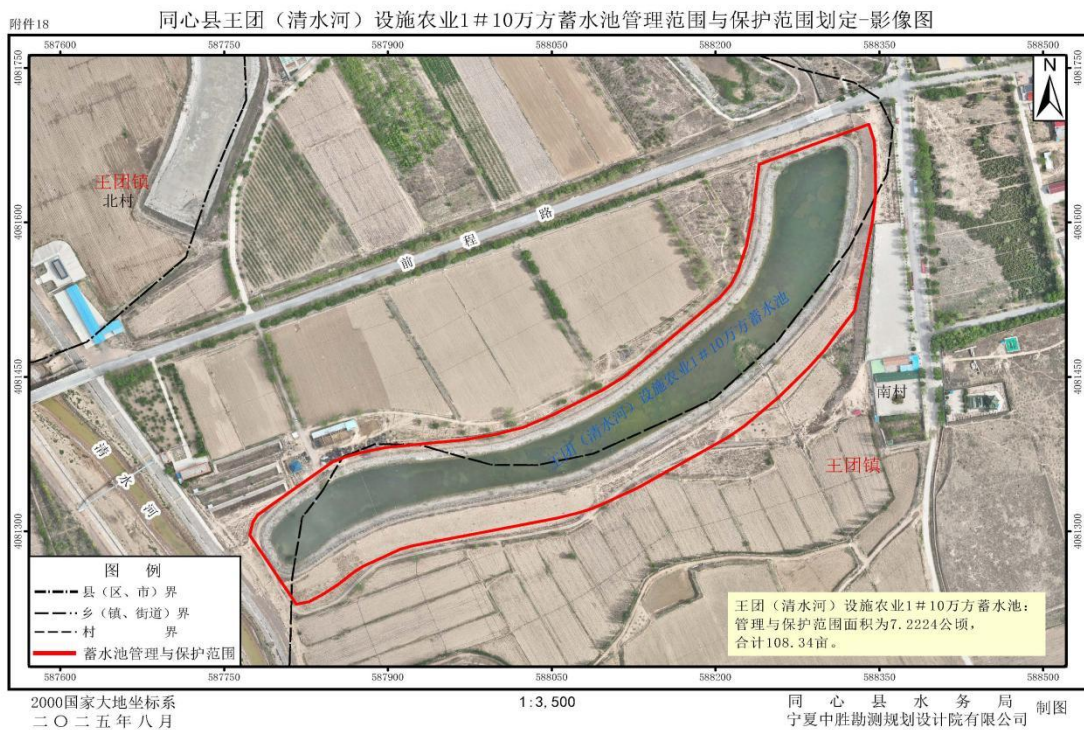
附件16 同心县黄谷川特色西部健康运动小镇10万方蓄水池管理范围与保护范围划定-影像图



1-16 同心县黄谷川特色西部健康运动小镇10万方蓄水池管理与保护范围划定成果影像示意图



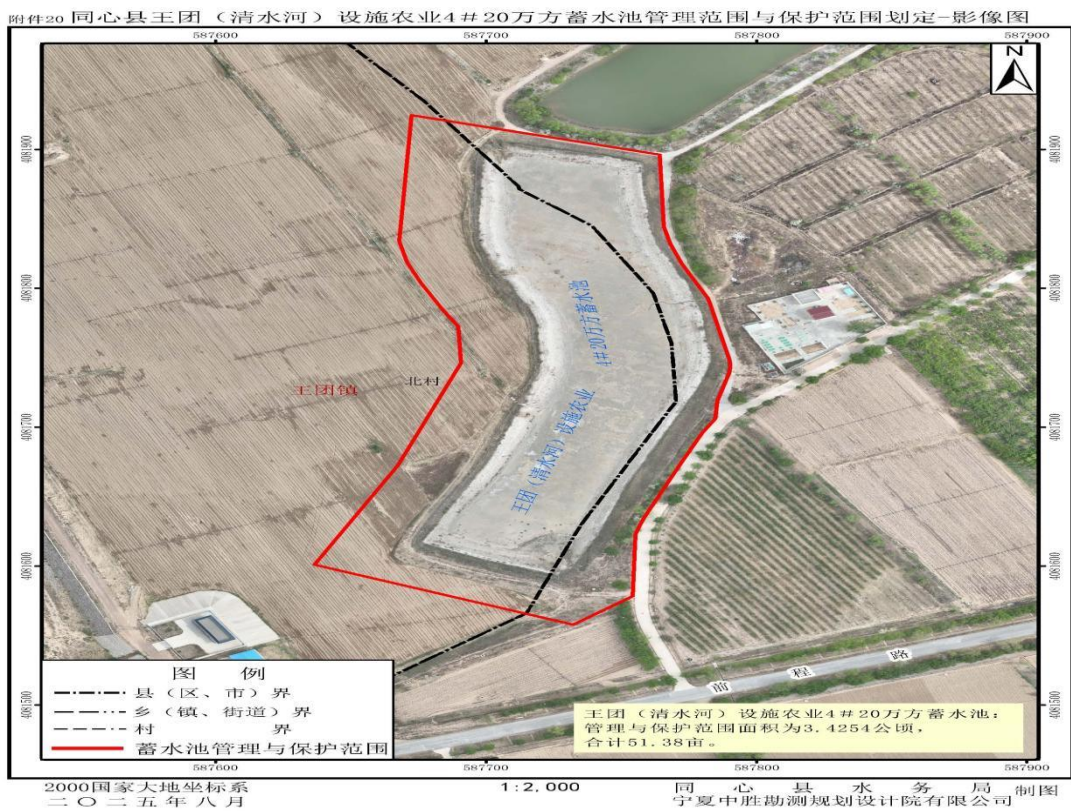
1-17 同心县新生高效节灌10万方蓄水池管理与保护范围划定成果影像示意图



1-18 同心县王团(清水河)设施农业1#10万方蓄水池管理与保护范围划定成果影像示意图



1-19 同心县王团（清水河）设施农业3#13万方蓄水池管理与保护范围划定成果影像示意图



1-20 同心县王团（清水河）设施农业4#20万方蓄水池管理与保护范围划定成果影像示意图

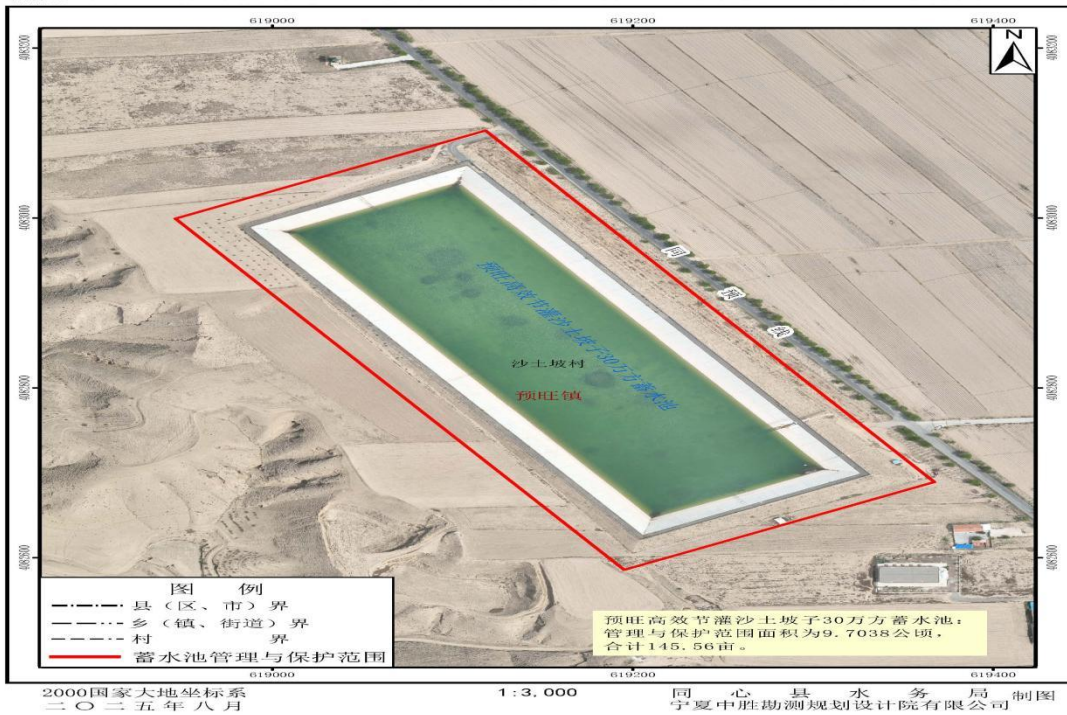


1-21 同心县王团抗旱应急40万方蓄水池管理与保护范围划定成果影像示意图



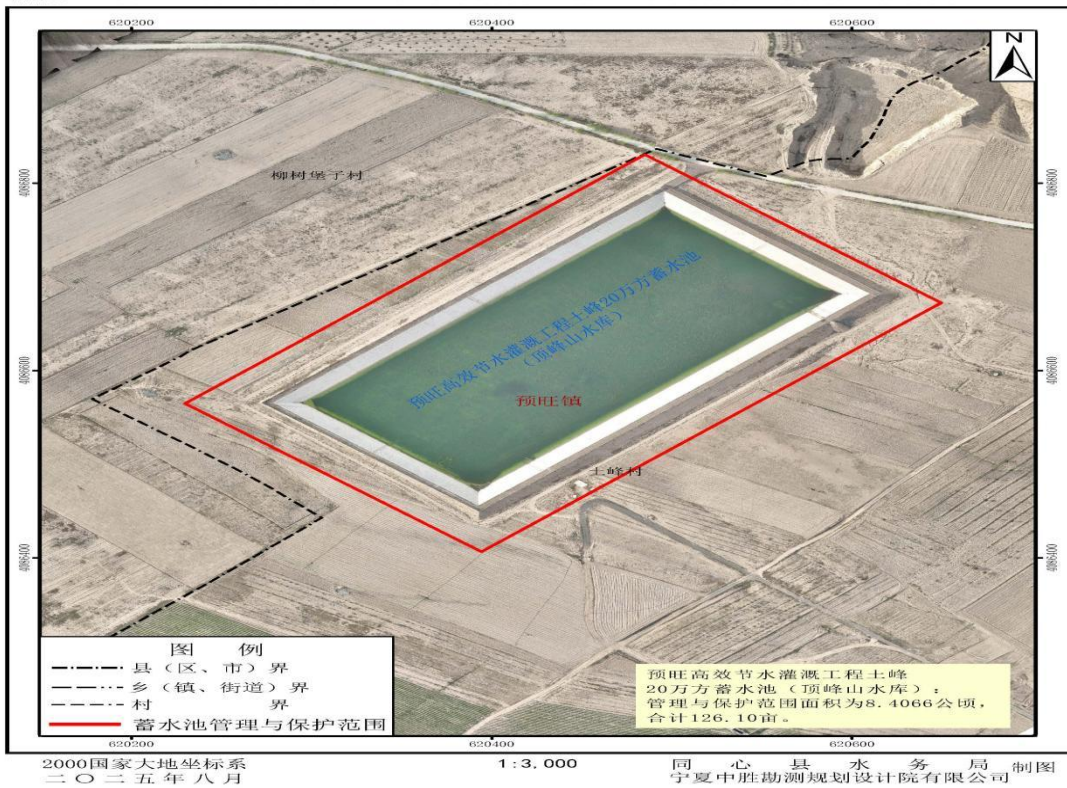
1-22 同心县预旺高效节灌南垣15万方蓄水池管理与保护范围划定成果影像示意图

附件23 同心县预旺高效节灌沙土坡子30万方蓄水池管理范围与保护范围划定-影像图



1-23 同心县预旺高效节灌沙土坡子30万方蓄水池管理与保护范围划定成果影像示意图

附件24 同心县预旺高效节灌土峰20万方蓄水池管理范围与保护范围划定-影像图



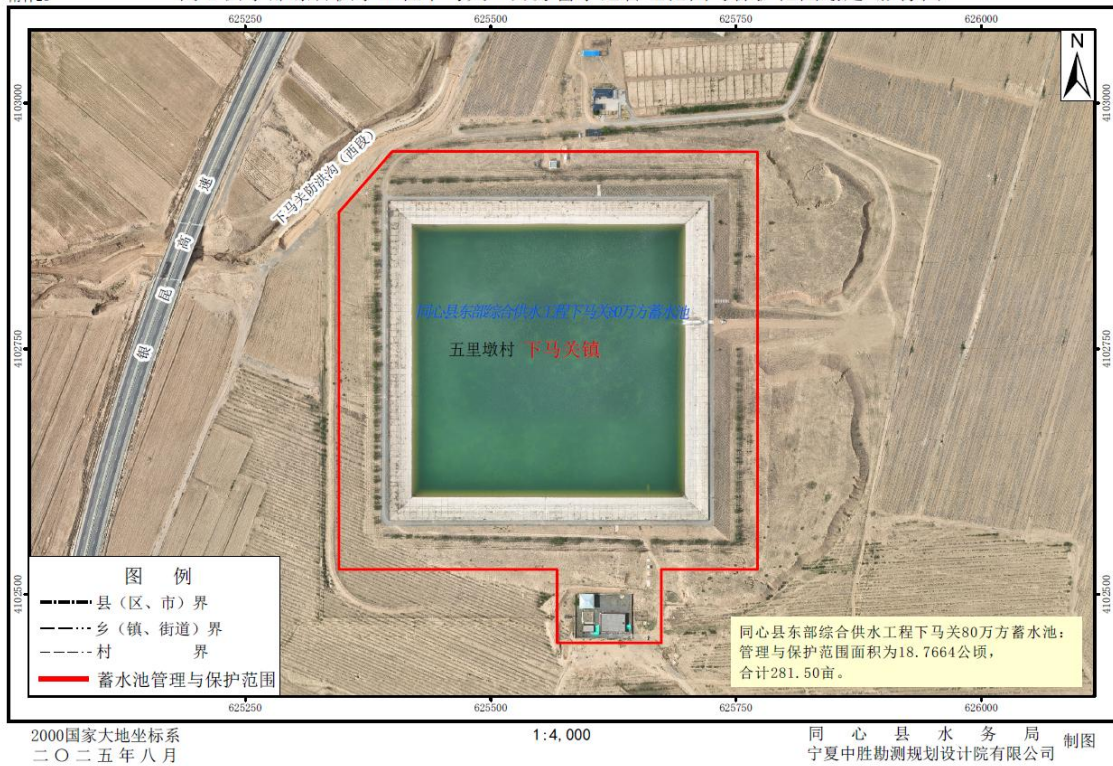
1-24 同心县预旺高效节灌土峰20万方蓄水池管理与保护范围划定成果影像示意图

附件25 同心县预旺水库（56.29万方调蓄水池）管理范围与保护范围划定-影像图



1-25 同心县预旺水库（56.29万方调蓄水池）管理与保护范围划定成果影像示意图

附件26 同心县东部综合供水工程下马关80万方蓄水池管理范围与保护范围划定-影像图



1-26 同心县东部综合供水工程下马关80万方蓄水池管理与保护范围划定成果影像示意图

附件27 同心县东部综合供水工程下马关60万方蓄水池管理范围与保护范围划定-影像图

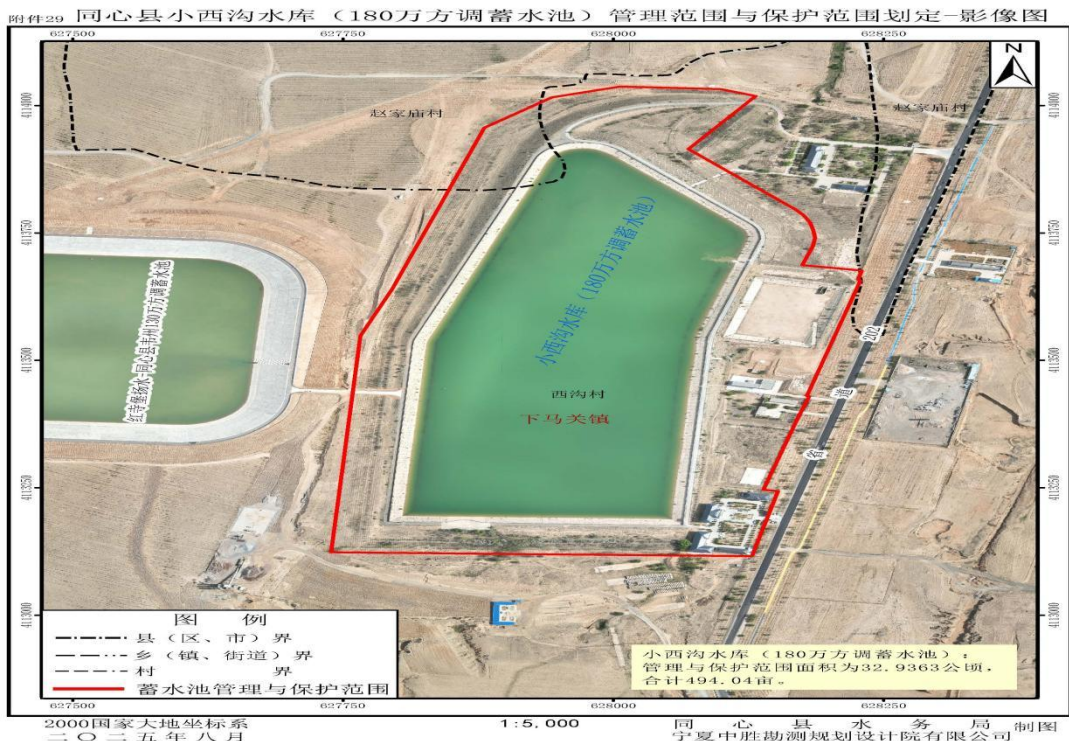


1-27 同心县东部综合供水工程下马关60万方蓄水池管理与保护范围划定成果影像示意图

附件28 同心下马关水库（153.4万方调蓄水池）管理范围与保护范围划定-影像图



1-28 同心县下马关水库（153.4万方调蓄水池）管理与保护范围划定成果影像示意图



1-29 同心县小西沟水库（180万方调蓄水池）管理与保护范围划定成果影像示意图



1-30 同心县红寺堡扬水-同心县韦州130万方调蓄水池管理与保护范围划定成果影像示意图

附件31 同心县韦州水库（94.5万方调蓄水池）管理范围与保护范围划定-影像图

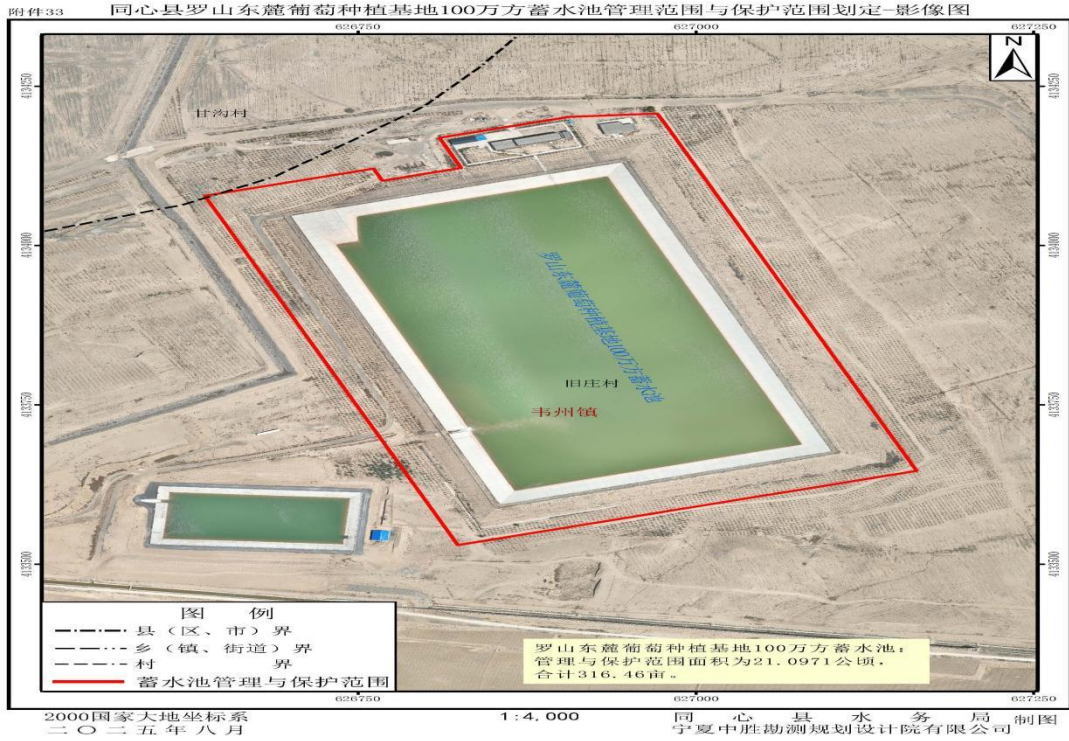


1-31 同心县韦州水库（94.5万方调蓄水池）管理与保护范围划定成果影像示意图

附件32 同心县罗山东麓葡萄种植基地200万方蓄水池管理范围与保护范围划定-影像图



1-32 同心县罗山东麓葡萄种植基地200万方蓄水池管理与保护范围划定成果影像示意图



1-33 同心县罗山东麓葡萄种植基地100万方蓄水池管理与保护范围划定成果影像示意图